



Scheda Informativa

Assicurazione di responsabilità
civile per direttori e funzionari
commerciali

Italia

Entusiasta dell'Opportunità

Convex è un assicuratore e riassicuratore internazionale specializzato fondato da Stephen Catlin e Paul Brand, con attività a Londra, Bermuda, Europa e Stati Uniti. Convex occupa una posizione unica nel settore assicurativo combinando esperienza senza rivali, reputazione e un bilancio privo di eredità.

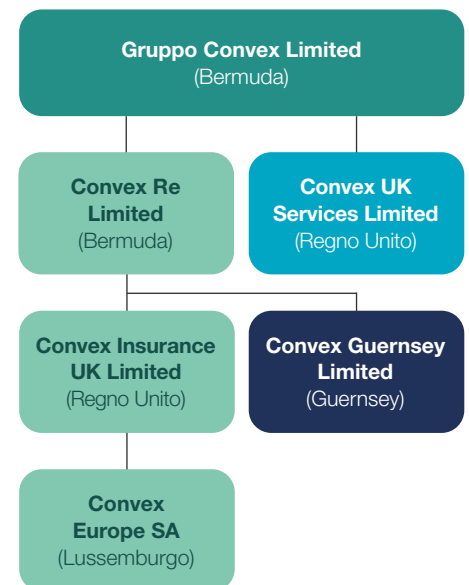
Perché

Convex ha un'ambizione audace e chiara: essere l'assicuratore e il riassicuratore preferito dei nostri clienti. Per raggiungere questo obiettivo stiamo ridefinendo il significato di essere una compagnia assicurativa. Il nostro modello operativo, basato sull'efficienza e sull'uso innovativo dei dati per guidare decisioni migliori per i nostri clienti, ci aiuta ad acquisire clienti e il business di cui abbiamo bisogno e a creare la compagnia assicurativa del futuro.

Come

- Convex Re Limited, Convex Insurance UK Limited e Convex Europe S.A. hanno un rating di A (Excellent) da parte di AM Best, con prospettive stabili, e di A- da parte di Standard & Poors, con prospettive positive.
- Convex Re Limited è un assicuratore di Classe IV regolamentato dalla BMA. Convex Insurance UK Limited è autorizzata dalla PRA e regolamentata dalla FCA e dalla PRA. Convex Insurance UK Limited è inserita nell'elenco NAIC E&S e Convex Re Limited e Convex Insurance UK Limited hanno ottenuto lo status di riassicuratore reciproco dal NAIC e dalla California.
- Convex Europe S.A. è una compagnia di assicurazione danni autorizzata e supervisionata dalla CAA ed è anche in grado di concludere affari in Europa tramite la sua filiale britannica di Londra, autorizzata e controllata dalla PRA. Londra, autorizzata e regolamentata dalla FCA e dalla PRA.
- Convex riunisce un team esperto con capacità di sottoscrizione specializzate, all'avanguardia nelle rispettive discipline.
- Massimizziamo l'efficienza e riduciamo i costi all'interno dell'attività esternalizzando operazioni di massa e concentrandoci su clienti commerciali di grandi dimensioni con esigenze assicurative complesse.
- Il Gruppo Convex ha ottenuto 3,2 miliardi di dollari, di cui 2,8 miliardi di dollari di capitale Tier 1 alle Bermuda, mentre i restanti 500 milioni di dollari di capitale strutturato, una volta richiamati, saranno utilizzati come capitale di rischio che, una volta richiamato, costituirà anch'esso capitale Tier 1 alle Bermuda.

Struttura Aziendale Convex



Capitale impegnato di 3,2 miliardi di dollari, raccolto a lungo termine.



Il capitale disponibile supera i requisiti normativi con un margine al 31 dicembre 2023.



Il settore comprende i rami Property, Infortuni e malattia, Marine, Casualty, Equine, Rischi politici, Energia, Sicurezza e Aerospazio.



Mix previsto di 60% di assicurazione e 40% di riassicurazione quando l'attività sarà matura.



A gennaio 2024 Convex conta circa 500 dipendenti.



Interesse per la D&O commerciale di Convex in Italia

- Eccesso primario e basso.
- Grandi società quotate in borsa / quotate negli Stati Uniti / IPO / deSPAC.
- Forte interesse per i settori aeronautico, energetico, biotecnologico, manifatturiero e marittimo. Tuttavia è in grado di esaminare la maggior parte dei settori industriali.
- Possibilità di sottoscrivere fino a 15 milioni di euro.
- Convex Europe SA offre la nostra soluzione assicurativa completamente regolamentata nell'Europa continentale, consentendoci di svolgere attività in tutto lo Spazio economico europeo. Convex Europe SA è registrata presso il commercio del Lussemburgo e registro delle imprese (RCS Lussemburgo) con il n° B253295.

Perché Lavorare con Convex

- Capacità di gestione dei sinistri D&O in italiano e inglese.
- Abbiamo l'autorità e l'autonomia di sottoscrizione per sottoscrivere in modo efficiente i conti più complessi da te stipulati.
- Partecipa regolarmente alle riunioni broker/clienti in Italia. Viaggeremo quando richiesto.
- Non saremo bloccati da altri uffici Convex in Europa. Siamo i tuoi contatti per la sottoscrizione.
- Il diversificato mix geografico del portafoglio Convex D&O è più stabile di un portafoglio mono-paese.
- Abbiamo l'esperienza e i dati per sottoscrivere conti di grandi dimensioni, in particolare assicurati quotati negli Stati Uniti.
- Flessibile sulla copertura, comprese le polizze italiane o inglesi.

Squadra di sottoscrizione

Vi preghiamo di contattarci per ulteriori informazioni:



Ian Campbell

Responsabile D&O commerciale

E: ian.campbell@convexin.com
M: +44 (0)7341 543 617



Henry Davies

Sottoscrittore di classe

E: henry.davies@convexin.com
M: +44 (0)7407 895 825



Poppy Riley

Sottoscrittore di classe

E: poppy.riley@convexin.com
M: +44 (0)7917 457 182



Amelia Munro

Sottoscrittore di classe

E: amelia.munro@convexin.com
M: +44 (0)7435 762 133

Informazioni Aziendali Convex

4,2 miliardi di dollari
PIL nel 2023

3,2 miliardi di dollari
Aumento di capitale,
Orizzonte di 10 anni

A (Eccellente)

AM Best, prospettive stabili

AM Migliori upgrade dei rating di credito

Gli aggiornamenti del rating riflettono il miglioramento della valutazione del profilo aziendale di Convex, supportato dal continuo miglioramento della diversificazione, della portata e della redditività dei suoi prodotti.

UN-

S&P, outlook positivo

Offriamo servizi internazionali di ri/assicurazione speciali

E soluzioni di gestione del rischio digitale, attraverso operazioni alle Bermuda, Londra, Europa e Stati Uniti.



Convex Europe S.A.

37 Boulevard Joseph II, 2ème étage,
L-1840 Lussemburgo, Granducato di Lussemburgo
+352 27 86 22 76

convexin.com

Si prega di notare che il presente documento fornisce solo un riepilogo delle caratteristiche chiave tipiche del tipo di formulazione della polizza descritta. Non intende essere esaustivo ed è soggetto a modifiche senza preavviso. Né queste informazioni devono essere interpretate come consulenza legale, fiscale o finanziaria in merito alla copertura assicurativa.

Il presente documento non è inteso come un'offerta contrattuale per la vendita di assicurazioni, né è inteso a creare un rapporto di agenzia in alcun modo. Queste informazioni sono solo a scopo informativo preliminare e non possono essere considerate un documento contrattuale in alcun modo vincolante per Convex. Non sostituisce né integra in alcun modo i termini e le condizioni di qualsiasi polizza assicurativa eventualmente emessa. Quando una polizza viene concordata ed emessa, i termini e le condizioni completi della copertura, comprese eventuali esclusioni, si troveranno nel modulo e nel testo della polizza insieme a eventuali approvazioni applicabili.

Questo documento contiene informazioni generali su Convex Group e sebbene Convex Group si impegni a garantire che il contenuto sia accurato e aggiornato, gli utenti devono effettuare le opportune indagini prima di intraprendere qualsiasi azione basata sui suoi contenuti. Convex Group non si assume alcuna responsabilità per le informazioni contenute in questa presentazione e declina ed esclude qualsiasi responsabilità in relazione ai suoi contenuti o per azioni intraprese sulla base di tali informazioni.

Convex Group è il nome commerciale di Convex Group Limited, una società costituita alle Bermuda e la società madre ultima delle società del gruppo Convex, come segue: Convex Re Limited, una società costituita alle Bermuda, che è una consociata interamente controllata da Convex Group Limited, autorizzato e supervisionato dall'Autorità monetaria delle Bermuda; Convex Insurance UK Limited, una società costituita in Inghilterra e Galles, che è una consociata interamente controllata da Convex Re Limited e autorizzata dalla Financial Conduct Authority (FCA) e dalla Prudential Regulatory Authority (PRA); Convex Europe SA, una società costituita in Lussemburgo, una società controllata al 100% da Convex Insurance Limited, autorizzata e vigilata dal Commissariat aux Assurances (CAA). Convex Europe SA UK Branch è una filiale di Convex Europe SA ed è autorizzata dalla FCA. Convex Guernsey Limited, una società costituita a Guernsey, che è una consociata interamente controllata da Convex Re Limited e autorizzata e regolamentata dalla Guernsey Financial Services Commission; e Convex UK Services Limited, una società costituita in Inghilterra e Galles, che è una consociata interamente controllata da Convex Group Limited.